

シールドジャッキ

形式表示 KS A F 100 ※※※

シールドジャッキ
 A:同心形 B:偏心形
 F:中間フランジ付(後胴タイプ) ※※※ ストローク(cm)
 推力(トン)

シールド掘進機にはシールド(主推進)ジャッキや中折れジャッキが組み込まれ、他にエレクトラ駆動カッター旋回、排土関連ジャッキ等たくさん使用されています。
 弊社はシールドジャッキと中折れジャッキを標準化しています。

特長

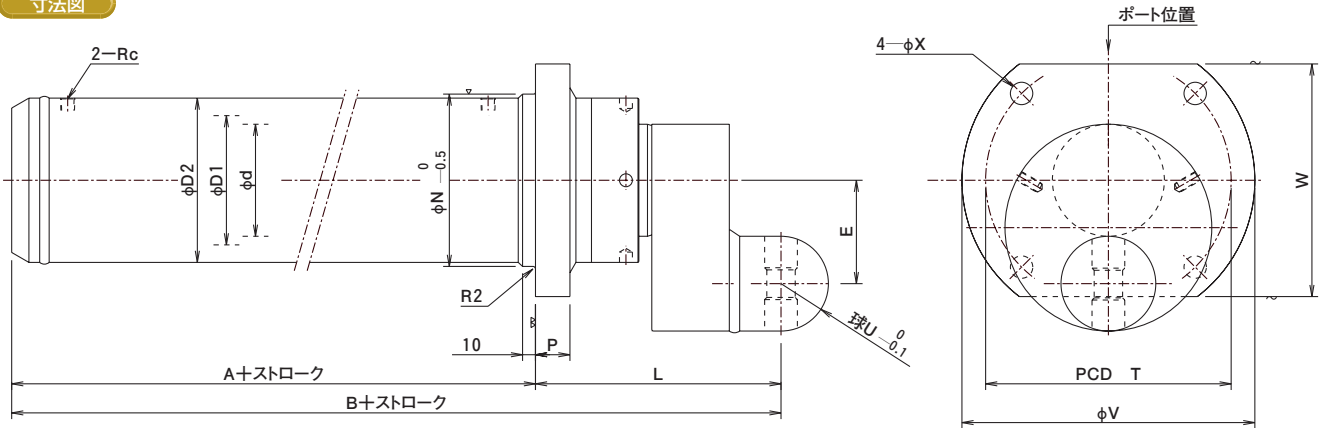
- 横荷重を1/10にとり更に安全設計をしています。
- ピストンは自呼吸潤滑構造です(実用新案)
- ロッド径が太目(安全設計)になっていますので過荷重に安心です。
- ご使用油によってパッキン(材質を含め)を変えることがあります。
- 対象工事を終われば次工事に組みかえ再使用、再々使用ができます。

(お願い)

一工事だけで償却される場合は安価な別製のものをご指定下さい。
 ご意向に沿うお見積りを致します。



寸法図



仕様

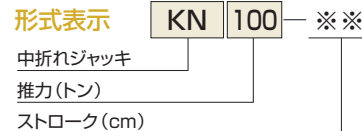
項目	形式 単位	形式							
		KSBF100-※※※	KSBF150-※※※	KSBF200-※※※	KSBF250-※※※	KSBF300-※※※	KSA400-※※※	KSA500-※※※	
推 力	kN	1000	1500	2000	2500	3000	4000	5000	
最高使用圧力	MPa	35	35	35	35	35	35	35	
耐圧試験圧力	MPa	42	42	42	42	42	42	42	
ストローク※2	mm	1150	1150	1150	1150	1150	1150	1150	
所要油量※3	L	32.6	49.9	68.3	81.3	99.6	130.4	163.2	
質量約※3	kg	650	980	1400	1720	2750	2000	2900	
偏心量E※1	mm	150	160	210	230	250	0	0	
外径 D2	mm	244.5	298.5	339.7	365	406.4	460	530	
内 径 D1	mm	190	235	275	300	332	380	425	
ロ ッ ド d	mm	170	200	230	250	270	280	310	
球 寸 法 U	mm	60	72.5	85	97.5	110	125	150	
ポートサイズRc		Rc3/8	Rc1/2	Rc1/2	Rc3/4	Rc3/4	Rc3/4	Rc1	
A	mm	330	400	470	520	555	-	-	
L	mm	335	390	450	500	550	-	-	
B	mm	665	790	920	1020	1105	800	1000	
P	mm	55	65	75	85	95	-	-	
N	mm	260	320	360	385	425	-	-	
T	mm	330	390	450	480	530	-	-	
V	mm	390	450	520	560	620	-	-	
W	mm	320	380	480	500	550	-	-	
X	mm	26	33	36	39	45	-	-	

注)※1 偏心量E寸法はストローク1150mmにおける最大偏心量を示します。
 ※2 ストロークが変更になれば偏心量E及び各寸法は変更となります。
 ※3 所要油量、質量はストローク1150mm時を示します。

建設用ジャッキ

シールド機用ジャッキ

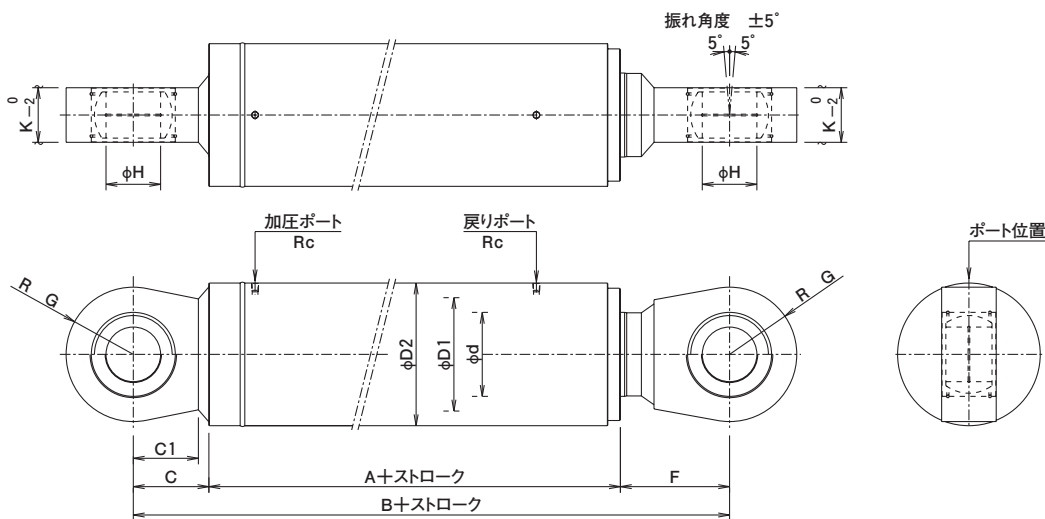
中折れジャッキ



特長

- 中折れ式シールド掘進機は曲率半径が小さくてカーブを大きくきらねばなりません。このシールド機に用いる「中折れジャッキ」にはKN形をご使用下さい。
- 両端のクレビスには、球面軸受を設けています。
- ロッドは太く強靱に施され安心設計となっております。

寸法図



仕様

項目	形式		KN100-※※※	KN150-※※※	KN200-※※※	KN250-※※※	KN300-※※※
	単位						
推 力	kN		1000	1500	2000	2500	3000
引 力	kN		527	814	1280	1260	1700
最高使用圧力	MPa		35	35	35	35	35
耐圧試験圧力	MPa		42	42	42	42	42
ストローク※2	mm		200	200	200	200	200
所要油量※1	L		5.7	8.7	11.9	14.2	17.3
質量約※1	kg		240	450	630	780	240
外径 D2	mm		235	298.5	339.7	365	1100
内径 D1	mm		190	235	275	300	332
ロッド d	mm		130	160	170	210	220
球面軸受(相当品)	-		SB100A	SB120A	SB150A	GE180ES	GE200ES
ポートサイズ Rc	-		Rc3/8	Rc3/8	Rc3/8	Rc1/2	Rc1/2
A	mm		365	430	455	490	500
B	mm		665	790	885	975	1060
C	mm		140	160	200	225	270
F	mm		160	200	230	260	290
G	mm		115	150	170	195	240
H	mm		100	120	150	180	200
K	mm		110	120	150	140	160

注) ※1 所要油量、質量はストローク200mm時を示します。
 ※2 ストロークが600mmを越える場合別途連絡願います。