



油圧プレス

安全にご使用願うために	233
HPA形 門形油圧プレス	234
HPC形 C形油圧プレス	235
HPD形 4柱式油圧プレス	236
HPE形 絞りプレス	237
HPF形 製缶プレス	238
OSP形 油圧サーボプレス.....	239~240
KPD形 簡易油圧プレス.....	241
特殊油圧プレス事例	242~249

安全にご使用願うために

使用上の注意・警告

製品を実際に取り扱う場合は必ず当該製品の取扱説明書をお読みにし、十分理解してから製品を取り扱って下さい。製品には注意銘板又は使用上の警告銘板が貼ってあります。

- 作業は教育を受けた作業者が機械の操作・保守を行って下さい。
- 作業開始前の点検を必ず実施して下さい。又、必ず他の作業者に「点検作動中」であることを知らせる表示をして下さい。
- 運転を開始する前に機械の周囲に他の作業者や障害物がないことを確認して下さい。
テーブルの上には工具や部品等は絶対に置かないで下さい。
- 作業者は安全な位置で作業して下さい。操作は必ず1人でいき、他の人が近づかないよう安全柵など配慮して作業して下さい。
- テーブル内に身体を入れないで下さい、死亡事故につながります。
金型交換や調整等でやむを得ず入る場合は油圧ポンプの電源を切り、安全ブロックを取り付けて安全であることを確認後、作業を行って下さい。
- 作業中や圧力が発生している時は配管、ホースなどに触れないで下さい。
- 高圧の飛び出した油圧は人の皮膚まで浸透するのに十分な力があり、重傷を引き起こす可能性があります。
- プレスに取り付けてあるカバーは取り外さないで下さい。又、取り外したまま運転をしないで下さい。機械に身体を巻き込まれる恐れがあり、危険です。
- 電気制御盤や電気操作盤等の扉を開ける前は必ず工場側の元電源を切って下さい。
濡れた手や濡れた場所に立って電気部品に触れると感電する恐れがあり、危険です。
- 保守のため制御盤内の機器を取り替える場合は電気工事に資格者が行って下さい。
保守点検作業中であることを知らせる警告盤を掛けて下さい。
- 光線式安全装置や機械の改造は絶対にしないで下さい。制御回路などを改造すると誤作動を起こすことがあり、大変危険です。又、光線式安全装置を取り外したり、取り付け位置を変更したりしないで下さい。
- 圧力調整弁の設定圧力を変えないで下さい。設定変更は誤作動及び機械に悪影響を及ぼし、大変危険です。
誤って変更した場合はすみやかに元に戻して下さい。
- 運転中何らかの異常を感じた場合は機械を停止させ、作業監督者に報告して下さい。
非常停止スイッチの解除は異常原因が修復され、安全確認した後、行って下さい。

保守、保管上の注意

- 使用する作動油を変更する場合には、回路内を十分フラッシングしてから行って下さい。また異種の作動油との混合は避けて下さい。
- 製品は断りなく分解、組み直しをしないで下さい。定められた性能を発揮できず、故障や事故の原因になります。やむを得ず分解、組み直しをする場合は専門知識のある方が行って下さい。

○ この注意及び警告は全ての場合を網羅していません。取扱説明書をよく読んで、常に安全を第一に考えてご利用ください。

HPA形 門形油圧プレス



特長

- ①汎用性の高い門形油圧プレスです。
- ②1000kN～5000kNまでをラインナップしています。
- ③タッチパネルを標準装備しており、加圧力・位置設定をデジタルで設定できます。
- ④安全機器として光線式安全装置、両手押しボタン、非常停止、安全ブロック等を装備しています。
- ⑤能力及び寸法等特殊仕様にも対応致します。(熱板付タイプ等)
- ⑥精度はJIS1級です。

油圧プレス

門形プレス

仕様

項目	形式		HPA-100	HPA-150	HPA-200	HPA-300	HPA-500
		単位					
加圧能力	CAPACITY	kN	200～1000	300～1500	400～2000	600～3000	1000～5000
ストローク	STROKE	mm	300	500	500	600	600
デーライト	DAY LIGHT	mm	500	700	700	800	800
スライド寸法	TABLE AREA	mm	1200×800	1500×900	1800×1000	2000×1200	2000×1200
テーブル寸法	TABLE AREA	mm	1200×800	1500×900	1800×1000	2000×1200	2000×1200
テーブル高さ	TABLE HEIGHT	mm	750	750	750	750	750
下降速度	ADVANCING SPEED	mm/sec	50～300	50～300	50～300	50～300(250)	50～300(275)
加圧速度	PRESSING SPEED	mm/sec	5～15	5～15	45～10	45～9	40～5
上昇速度	RETRACTING SPEED	mm/sec	50～300	50～300	50～300	50～300(260)	50～300(280)
電動機	MOTOR	kW	15	22	30	45	55
全高	OVERALL HEIGHT	約mm	3000	3600	3850	4300	4400
総質量	NET WEIGHT	約ton	6.8	10.5	13.1	18.8	27.0

注()内は50Hz時の値を示します。



2000kN折曲げ矯正装置



ダイクッション・ノックアウト付
1800kN門形油圧プレス

HPC形 C形油圧プレス

ECO

油圧プレス
C形プレス



特長

- ①汎用性の高いC形油圧プレスです。
- ②300kN～1500kNまでラインナップしています。
- ③インバータポンプと複合シリンダの組み合わせを採用することにより、省エネ・省資源・低騒音を実現し、速度可変及びアイドリングストップが可能です。
- ④タッチパネルを標準装備しており、加圧力・位置設定をデジタルで設定可能です。
- ⑤単発作業のほかに、インライン作業での使用も可能です。
- ⑥安全機器として光線式安全装置、両手押しボタン、非常停止、安全ブロック等を装備しています。(安全カバーも製作できます)
- ⑦能力及び寸法等特殊仕様にも対応致します。(熱板タイプ等)
- ⑧精度はJIS2級です。



仕様

項目	形式		HPC-N30V	HPC-N50V	HPC-N100V	HPC-N150V
	単位					
加圧能力 CAPACITY	kN		60～300	100～500	200～1000	300～1500
ストローク STROKE	mm		200	250	300	300
デーライト DAY LIGHT	mm		400	500	600	600
スライド寸法 TABLE AREA	mm		300×270	400×350	470×470	600×600
テーブル寸法 TABLE AREA	mm		600×400	750×500	900×600	1100×700
ギャップ THROAT	mm		220	280	330	380
テーブル高さ TABLE HEIGHT	mm		750	750	750	750
下降速度 ADVANCING SPEED	mm/sec		50～200	50～205	50～200	50～205
加圧速度 PRESSING SPEED	mm/sec		3～10	3～10	3～10	3～10
上昇速度 RETRACTING SPEED	mm/sec		50～195	50～200	50～195	50～185
電動機 MOTOR	kW		3.7	5.5	11	15
全高 OVERALL HEIGHT	約mm		2200	2400	2800	3000
全幅×奥行き FLOOR AREA	mm		1000×1500	1150×1650	1300×1950	1600×2150
総質量 NET WEIGHT	約ton		1.8	2.9	6.2	8.2

注)下降速度、加圧速度、上昇速度は、50Hz、60Hz共通です。

・オプション：ギブガイドタイプ、ダイクッション、オイルクーラ

ダイクッション仕様(オプション)



DC付 HPC-H100



1500kN C形油圧プレス

HPD形 4柱式油圧プレス ECO



2000kN 4柱式油圧プレス

特長

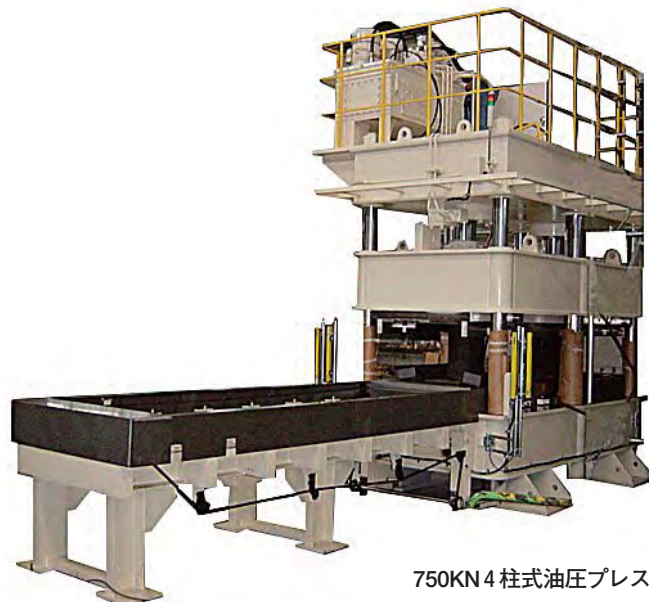
- ①汎用性の高い4柱式油圧プレスです。
- ②500kN～5000kNまでラインナップしています。
- ③インバータポンプと複合シリンダの組み合わせを採用することにより、省エネ、省資源、低騒音を実現し、速度可変及びアイドルストップが可能です。
- ④タッチパネルを標準装備しており、加圧力・位置設定をデジタルで設定可能です。
- ⑤単発作業のほかにインライン作業での使用も可能です。
- ⑥安全機器として光線式安全装置、両手押しボタン、非常停止、安全ブロック等を装備しています。(安全カバーも製作できます)
- ⑦能力及び寸法等特殊仕様にも対応致します。
- ⑧精度はJIS2級です。

仕様

項目	単位	形式	HPD-50V	HPD-100V	HPD-150V	HPD-200V	HPD-300V	HPD-500V
加圧能力 CAPACITY	kN		100~500	200~1000	300~1500	400~2000	600~3000	1000~5000
ストローク STROKE	mm		300	300	500	500	600	800
デーライト DAY LIGHT	mm		400	600	900	1000	1300	1500
テーブル寸法 TABLE AREA	mm		800×600	1000×800	1200×900	1500×1000	1500×1000	1500×1000
テーブル高さ TABLE HEIGHT	mm		750	750	750	750	750	750
下降速度 ADVANCING SPEED	mm/sec		50~205	50~205	50~205	50~205	50~210	50~200
加圧速度 PRESSING SPEED	mm/sec		3~10	3~10	3~10	3~10	3~10	3~9
上昇速度 RETRACTING SPEED	mm/sec		50~200	50~195	50~185	50~205	50~210	50~130
電動機 MOTOR	kW		5.5	11	15	18.5	30	37
全高 OVERALL HEIGHT	約mm		2600	3100	3850	4300	4950	5500
総質量 NET WEIGHT	約ton		2.3	4.0	6.4	8.7	13.6	19.0

注) 下降速度、加圧速度、上昇速度は、50Hz、60Hz共通です。

・オプション：ダイクッション、オイルクーラー



750kN 4柱式油圧プレス



ダイクッション付5000kN 4柱式プレス

HPE形 絞りプレス

油圧プレス

絞りプレス



DC・KO付 1800kN門形油圧プレス

特長

- ①深絞り及び成形、トライアル等に最適です。
- ②1000kN～5000kNまでラインナップしています。
- ③タッチパネルを標準装備しており、加圧力・位置設定をデジタルで設定可能です。
- ④単発作業のほかにインライン作業での使用も可能です。
- ⑤安全機器として光線式安全装置、両手押しボタン、非常停止、安全ブロック等を装備しています。
- ⑥省エネ、省資源、低騒音を実現し、速度可変及びアイドリングストップが可能となるインバータポンプに変更することができます。
- ⑦精度はJIS1級です。

仕様

項目	形式		HPE-100	HPE-150	HPE-200	HPE-300	HPE-500
	単位						
加圧能力 CAPACITY	プレス	kN	200～1000	300～1500	400～2000	600～3000	1000～5000
	クッション		60～300	100～500	140～700	140～700	200～1000
ストローク STROKE	プレス	mm	300	500	500	600	600
	クッション		150	250	250	300	300
デーライト DAY LIGHT		mm	500	900	1000	1300	1300
スライド寸法 TABLE AREA		mm	1200×800	1500×900	1800×1000	2000×1200	2000×1200
テーブル寸法 TABLE AREA		mm	1200×800	1500×900	1800×1000	2000×1200	2000×1200
テーブル高さ TABLE HEIGHT		mm	850	1100	1150	1400	1500
クッションピンエリア CUSHION PIN AREA		mm	750×450	1050×750	1350×750	1350×750	1350×750
下降速度 ADVANCING SPEED		mm/sec	50～300	50～300	50～300	50～300(250)	50～300(275)
加圧速度 PRESSING SPEED		mm/sec	5～15	5～15	45～10	45～9	40～5
上昇速度 RETRACTING SPEED		mm/sec	50～300	50～300	50～300	50～300(260)	50～300(280)
電動機 MOTOR		kW	15	22	30	45	55
全高 OVERALL HEIGHT		約mm	3100	4150	4550	5450	5650
総質量 NET WEIGHT		約ton	8.5	14.0	17.5	25.0	36.0

注)下降速度、加圧速度、上昇速度は、50Hz、60Hz共通です。()内は50Hz時の速度です。

・オプション：ダイリフター



ダイクッション付10000kN門形油圧プレス



ダイクッション付2000kN門形油圧プレス

HPF形 製缶油圧プレス



10000kN製缶プレス

特長

- ①厚鋼板の曲げ、成形、矯正等に適した製缶専用プレスで、前後左右から鋼材を搬入できるよう開口大きくしてあります。
- ②2000kN～10000kNまでラインナップしています。
- ③タッチパネルを標準装備しており、加圧力・位置設定をデジタルで設定できます。
- ④安全機器として光線式安全装置、両手押しボタン、非常停止、安全ブロック等を装備しています。
- ⑤速度可変及びアイドリングストップが可能となるインバータポンプ仕様に変更することができます。

仕様

項目	形式 単位	HPF-200L	HPF-200H	HPF-300L	HPF-300H	HPF-500L	HPF-500H	HPF-1000L	HPF-1000H
		加圧能力 CAPACITY	kN	400～2000		600～3000		1000～5000	
ストローク STROKE	mm	300	500	500	800	800	800	800	1000
デーライト DAY LIGHT	mm	500	1000	1200	1500	1500	1500	1500	1800
スライド寸法 SLIDE AREA	mm	1000×500	1000×500	1200×700	1200×700	1500×1000	1500×1000	1500×1000	1500×1000
テーブル寸法 TABLE AREA	mm	2000×1000	2500×1200	2500×1200	3100×1300	3100×1500	3600×1800	3100×1500	3600×1800
テーブル高さ TABLE HEIGHT	mm	700	700	800	900	1000	1050	1300	1300
下降速度 ADVANCING SPEED	mm/sec	110		115		95		85	
加圧速度 PRESSING SPEED	mm/sec	5.3		5.4		6.1		3.4	
上昇速度 RETRACTING SPEED	mm/sec	95		100		85		100	
電動機 MOTOR	kW	11		18.5		30		37	
全高 OVERALL HEIGHT	約mm	3350	3850	4500	5000	5800	5850	6650	7150
総質量 NET WEIGHT	約ton	9.0	10.8	14.0	18.3	27.5	32.8	42.3	51.0

注)下降速度、加圧速度、上昇速度は、50Hz、60Hz共通です。

・オプション：上型取付用アタッチメント、ラム移動タイプ、ラムヘッド回転タイプ



3000kN製缶プレス

ラム移動式製缶プレス



仕様

加圧能力	kN	3000
ストローク	mm	700
デーライト	mm	1200
スライド寸法	mm	1200×700
テーブル寸法	mm	2500×1200
ラム移動距離	mm	センター振り分け 600

OSP-C形 C形サーボプレス ECO

油圧プレス
C形サーボプレス



OSP-C50C

特長

- ①300kN～1500kNまでをラインナップしています。
- ②インバータポンプ仕様になっています。
- ③タッチパネルを標準装備しており、加圧力・位置設定をデジタルで設定できます。
- ④安全機器として光線式安全装置、両手押しボタン、非常停止、安全ブロック等を装備しています。
- ⑤カミソリガイド付も製作可能です。

用途



カミソリガイド付き

仕様

項目	形式		OSP-C30C	OSP-C50C	OSP-C100C	OSP-C150C
	単位					
加圧能力 CAPACITY	kN		15~300	25~500	50~1000	75~1500
ストローク STROKE	mm		200	250	300	300
デーライト DAY LIGHT	mm		400	500	600	600
スライド寸法 SLIDE AREA	mm		300×270	400×300	480×400	600×500
テーブル寸法 TABLE AREA	mm		500×400	600×500	750×600	900×700
ギャップ THROAT	mm		220	280	330	380
テーブル高さ TABLE HEIGHT	mm		750	750	750	750
下降速度 ADVANCING SPEED	mm/sec		50~130	50~160	50~120	50~120
加圧速度 PRESSING SPEED	mm/sec		1~14	1~17	1~11	1~9
上昇速度 RETRACTING SPEED	mm/sec		50~200	50~200	50~170	50~170
電動機 MOTOR	kW		2.9	4.4	5.5	7.5
全高 OVERALL HEIGHT	mm		2370(2300)	2700(2500)	3130(2830)	3330(3040)
全幅×奥行き FLOOR AREA	mm		910×1310	1010×1420	1160×1770	1490×2020
総質量 NET WEIGHT	ton		1.7	2.6	5.6	9.5

注1) 下降速度、加圧速度、上昇速度は、50Hz、60Hz共通です。
 注2) ()は、搬入時の全高です。

OSP-D形 4柱式サーボプレス ECO

油圧プレス

4柱式サーボプレス



OSP-D50

特長

- ①300kN～2000kNまでをラインナップしています。
- ②インバータポンプ仕様になっています。
- ③タッチパネルを標準装備しており、加圧力・位置設定をデジタルで設定できます。
- ④安全機器として光線式安全装置、両手押しボタン、非常停止、安全ブロック等を装備しています。
- ⑤能力及び寸法等特殊仕様にも対応致します。

仕様

項目	形式		OSP-D30	OSP-D50	OSP-D100	OSP-D150	OSP-D200
	単位						
加圧能力 CAPACITY	kN		15~300	25~500	50~1000	75~1500	100~2000
ストローク STROKE	mm		200	250	300	300	300
デーライト DAY LIGHT	mm		400	400	500	500	500
テーブル寸法 TABLE AREA	mm		400×400	500×500	700×700	900×900	1000×1000
テーブル高さ TABLE HEIGHT	mm		750	750	750	750	750
下降速度 ADVANCING SPEED	mm/sec		50~130	50~160	50~120	50~120	50~80
加圧速度 PRESSING SPEED	mm/sec		1~14	1~17	1~11	1~9	1~7
上昇速度 RETRACTING SPEED	mm/sec		50~200	50~200	50~170	50~170	50~150
電動機 MOTOR	kW		2.9	4.4	5.5	7.5	7.5
全高 OVERALL HEIGHT	mm		2400(2330)	2600(2390)	3040(2760)	3190(2900)	3280(2990)
所要床寸法 FLOOR AREA	mm		960×890	1080×1010	1340×1270	1730×1590	1870×1740
総質量 NET WEIGHT	ton		1.5	2.4	5.5	9.4	12.8

注1)下降速度、加圧速度、上昇速度は、50Hz、60Hz共通です。

注2)()は、搬入時の全高です。



OSP-D150



100kN油圧サーボ熱成形機

KPD形 簡易油圧プレス

油圧プレス

簡易油圧プレス



KPD形 簡易油圧プレス

特長

- ①動力プレス機械構造規格に準拠。
- ②コンパクトの油圧ポンプで駆動するタイプです(72MPa)。
- ③手軽な押ボタンスイッチ操作で作業効率が向上できます。
- ④C形も製作可能です。

仕様

項目	形式		KPD-10-30		KPD-10-50		KPD-20-30		KPD-20-50		KPD-30-30		KPD-30-50	
	単位													
加圧能力 CAPACITY	kN		100				200				300			
ストローク STROKE	mm		250				250				350			
デーライト DAY LIGHT	mm		300				300				400			
テーブル寸法 TABLE AREA	mm		300×300	500×500	300×300	500×500	300×300	500×500	300×300	500×500	300×300	500×500	300×300	500×500
テーブル高さ TABLE HEIGHT	mm		800				800				850			
下降速度 ADVANCING SPEED	mm/sec		44.9				46.2				44.3			
加圧速度 PRESSING SPEED	mm/sec		6.8				7.0				6.7			
上昇速度 RETRACTING SPEED	mm/sec		97.7				87.8				93.0			
油圧ポンプ HYDRAULIC PUMP			GH1(架台内収納)				GH2(架台内収納)				GH3(架台内収納)			
全高 OVERALL HEIGHT	mm		1550				1550				1950			
所要床寸法 FLOOR AREA	mm		750×700	850×900	750×700	850×900	750×700	850×900	750×700	850×900	750×700	850×900	750×700	850×900
総質量 NET WEIGHT	kg		320	570	450	760	570	950						

項目	形式		KPD-50-30		KPD-50-50		KPD-100-30		KPD-100-50		KPD-200-30		KPD-200-50	
	単位													
加圧能力 CAPACITY	kN		500				1000				2000			
ストローク STROKE	mm		300	500	300	500	300	500	300	500	300	500	300	500
デーライト DAY LIGHT	mm		500	700	500	700	500	700	500	700	500	700	500	700
テーブル寸法 TABLE AREA	mm		500×500				500×500				750×750			
テーブル高さ TABLE HEIGHT	mm		850				1000				1100			
下降速度 ADVANCING SPEED	mm/sec		18.4				13.6				10.9			
加圧速度 PRESSING SPEED	mm/sec		2.8				2.0				1.6			
上昇速度 RETRACTING SPEED	mm/sec		39.0				26.2				21.8			
油圧ポンプ HYDRAULIC PUMP			GH2				GH3				GH5			
全高 OVERALL HEIGHT	mm		2150	2550	2150	2550	2600	3100						
総質量 NET WEIGHT	kg		1200	1250	1750	1800	2900	3050						

項目	形式		KPD-300-30		KPD-300-50		KPD-500-30		KPD-500-50	
	単位									
加圧能力 CAPACITY	kN		3000				5000			
ストローク STROKE	mm		300	500	300	500	300	500	300	500
デーライト DAY LIGHT	mm		500	700	500	700	500	700	500	700
テーブル寸法 TABLE AREA	mm		750×750				750×750			
テーブル高さ TABLE HEIGHT	mm		750				750			
下降速度 ADVANCING SPEED	mm/sec		18.0				18.4			
加圧速度 PRESSING SPEED	mm/sec		2.3				2.8			
上昇速度 RETRACTING SPEED	mm/sec		36.7				38.7			
油圧ポンプ HYDRAULIC PUMP			AH10				AH20			
全高 OVERALL HEIGHT	mm		2300	2800	2450	2950				
総質量 NET WEIGHT	kg		4000	4200	6500	6800				

熱成形用油圧プレス事例



500kN 4柱式熱成形機

用途

電子部品の熱成形用。

仕様

加圧能力	kN	500
ストローク	mm	300
デーライト	mm	300
テーブル寸法	mm	500×500
電動機	kW	3.7



500kN 4柱式油圧プレス

用途

自動車のクラッチディスクとクラッチパッドの加熱圧着成形に使用しています。

成形品：250×2t

仕様

加圧能力	kN	500
ストローク	mm	200
デーライト	mm	520
走行ストローク	mm	400×400
電動機	kW	3.7



多段式4000kN 熱成形機

仕様

加圧能力	kN	4000
ストローク	mm	800
デーライト	mm	1180
テーブル寸法	mm	2000×800
電動機	kW	15

新素材用油圧プレス事例

油圧プレス

熱成形用油圧プレス事例



1000kN 4柱式試験機

用途

新素材の実験用。

仕様

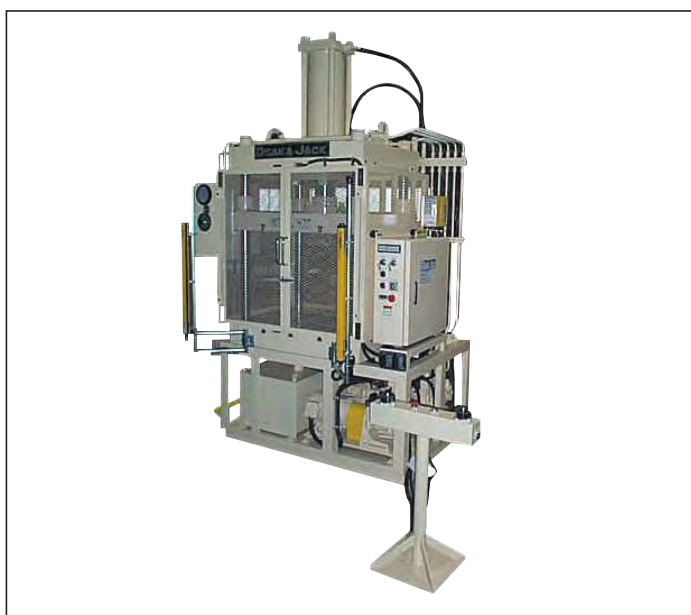
加圧能力	kN	1000
ストローク	mm	500
デーライト	mm	800
テーブル寸法	mm	600×600
電動機	kW	2.2



高温高真空炉付5000kN 圧縮試験機

用途

レアメタル箔の真空加熱整形試験用に使用。
高真空・高温度（800℃）・高加圧（5000kN）の3要因を1台で兼ね備えた試験機です。



500kN 4柱式成形機

用途

燃料電池内のディンプル成形部品の開発用に使用。

仕様

加圧能力	kN	500
ストローク	mm	450
デーライト	mm	600
テーブル寸法	mm	720×700
電動機	kW	3.7

歪取用油圧プレス事例



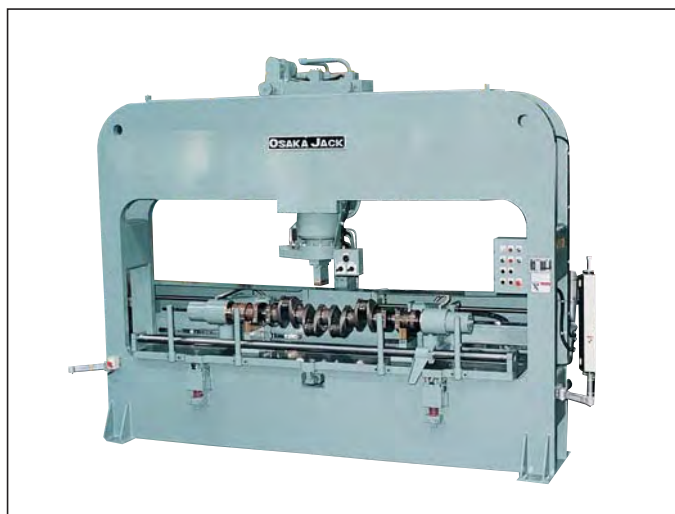
500kN C形歪取りプレス

用途

熱処理後の丸棒を矯正するもので、ダイヤルゲージで歪量を測定し、作業者が手動操作にて矯正します。

仕様

加圧能力	kN	500
ストローク	mm	300
デーライト	mm	500
テーブル寸法	mm	2200×418



2000kN 歪取り機

用途

エンジン部品のクランクシャフトの歪取りに活躍中。

仕様

加圧能力	kN	2000
ストローク	mm	200
デーライト	mm	780
テーブル寸法	mm	3200×600



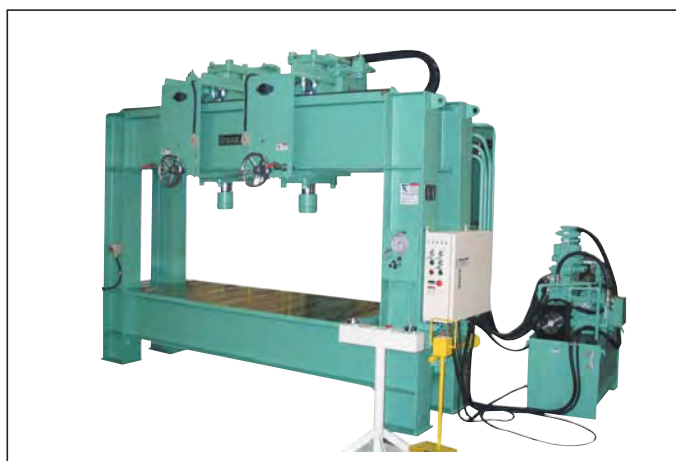
1000kN 歪取機

用途

鉄板の歪取用。

仕様

加圧能力	kN	1000
ストローク	mm	300
デーライト	mm	550
テーブル寸法	mm	2200×700
電動機	kW	3.7



500kN 2連装油圧プレス

用途

溶接加工品の歪取り用。
手動ハンドルにて加圧ラムを左右に移動し、任意の位置で矯正します。

仕様

加圧能力	kN	500
ストローク	mm	500

圧入用油圧プレス事例

油圧プレス

圧入用油圧プレス事例



2000kN圧入機

用途

SKD金型の圧入用。

仕様

加圧能力	kN	2000
ストローク	mm	300
デーライト	mm	500
テーブル寸法	mm	500×500
電動機	kW	3.7



500kN圧入装置

用途

建機部品の圧入用。

仕様

加圧能力	kN	500
ストローク	mm	150
デーライト	mm	250
テーブル寸法	mm	450×325
電動機	kW	2.2



300kNC形油圧プレス

仕様

加圧能力	kN	300
ストローク	mm	500
デーライト	mm	700
テーブル寸法	mm	600×700
電動機	kW	5.5



1000kN圧入機

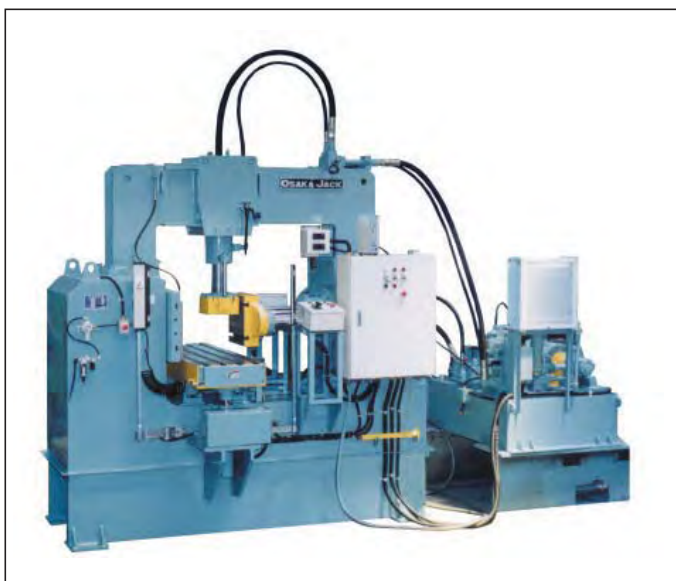
用途

自動車メンテナンス部品圧入用。

仕様

加圧能力	kN	1000
ストローク	mm	150
デーライト	mm	350
テーブル寸法	mm	300×300
電動機	kW	1.5

車輛関係事例



1500kN 横押し矯正機

用途

車輛関係部品の曲げ及び歪取り加工に使用しています。

仕様

加圧能力	矯正	kN	1500
	型押さえ		700
ストローク	矯正	mm	300
	型押さえ		200
デライト		mm	875



レール矯正機(自動運転方式)

用途

60kg レール(新幹線)用で、歪測定センサーで計測し、歪量のデータを縦・横矯正シリンダーに送り押し込みストロークを決定し自動的に矯正を行います

仕様

加圧能力	縦	kN	1500
	横		800
ストローク	縦	mm	60
	横		50
レール最大歪量		mm	±5



横型車輪脱着機

用途

鉄道用車輛に、車輪取付、取外しを簡単な操作で行える装置です。

仕様

押能力	kN	2000
引能力	kN	500
ストローク	mm	350
ヘッド寸法	mm	φ102

その他の油圧プレス事例

油圧プレス

その他の油圧プレス事例



3500kN鍛造プレス

用途

自動車部品の鍛造加工用。

仕様

加圧能力	kN	35000
ストローク	mm	500
デーライト	mm	1200
テーブル寸法	mm	
電動機	kW	300



1000kN打抜きプレス

用途

ショックアブソーバー付油圧プレスで打ち抜き加工時の衝撃振動音及び衝撃音を大きく軽減しています。

仕様

加圧能力	kN	1000
ストローク	mm	300
デーライト	mm	500
テーブル寸法	mm	750×500
電動機	kW	7.5



12000kN厚板矯正機

用途

製鉄メーカー厚板ラインの9mm~150mmの鉄板の矯正ができます。鉄板の大きさ：最大4m×25mmです。

仕様

ラム圧力	kN	12000
ストローク	mm	700
デーライト	mm	700
ラム移動距離	mm	±2330
総質量	ton	約128



2500kN走行切断機

用途

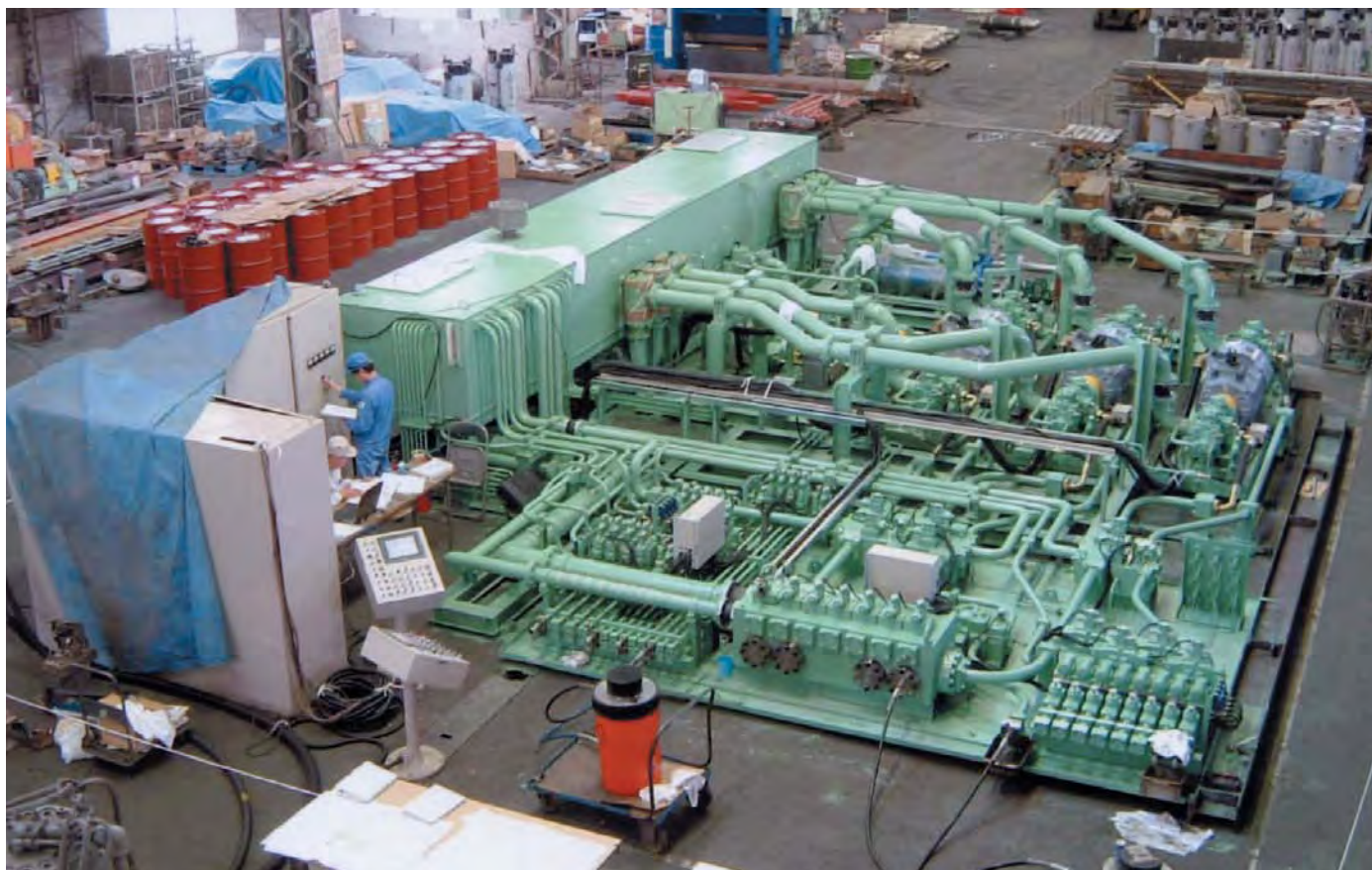
デッキプレートの切断と端面成形加工（エンクロ）の同時加工を可能にした走行切断機です。工程短縮に役立っています。

仕様

加圧能力	kN	2500
ストローク	mm	200
デーライト	mm	900
走行ストローク	mm	Max.3200
電動機	kW	110

その他の油圧プレス事例

900kW油圧ポンプユニット (鍛造プレス用)



スチールフロア加工用油圧プレスライン

