



シールド機

加泥式シールド

セミシールド

加泥式シールド221~222

泥水加圧式シールド

セミシールド

泥水加圧式シールド222

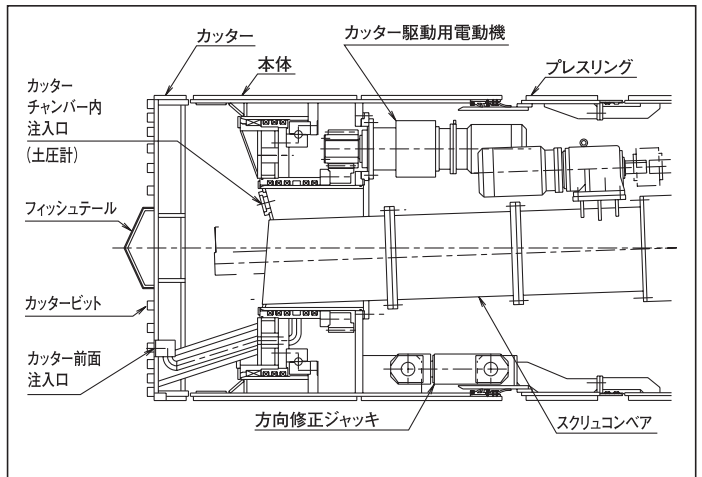
シールド機仕様承り書223

加泥式シールド

密閉式機械シールドを用いカッター前面やカッターチャンバー内などに加泥材を注入し、掘削土砂を塑性流動化させます。この改良土をスクリーコンベアで排土調整し、切羽土圧とカッターチャンバー内土圧をバランスさせ切羽を安定させます。

特長

- 掘削土砂を塑性流動化し不透水性を高めるため軟弱地盤から玉石を含む滞水砂礫層まで最も広範囲な土質に適用できます。
- 残土処理に大規模な処理設備を必要としません。



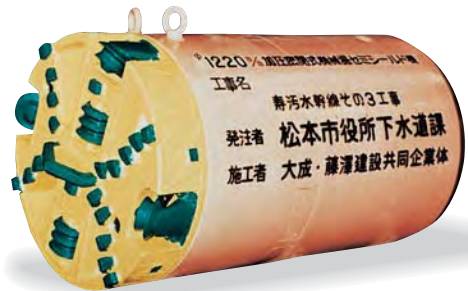
ヒューム管内径φ1000加泥式セミシールド



ヒューム管内径φ1100加泥式セミシールド



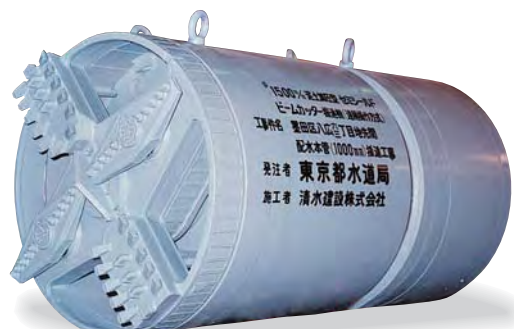
ヒューム管内径φ1200加泥式セミシールド



ヒューム管内径φ1000加泥式セミシールド



ヒューム管内径φ1350加泥式セミシールド



ヒューム管内径φ1500加泥式セミシールド

シールド機

加泥式シールド

加泥式シールド

シールド機

加泥式シールド&泥水加圧式シールド



ヒューム管内径φ1500加泥式セミシールド



ヒューム管内径φ1800加泥式セミシールド



ヒューム管内径φ2000加泥式セミシールド



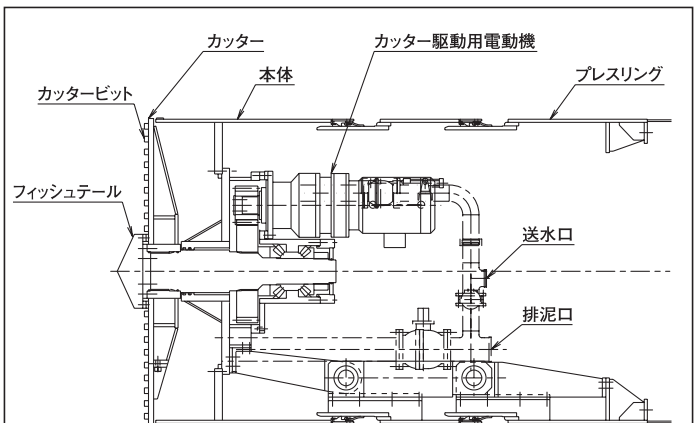
ヒューム管内径φ2400加泥式セミシールド

泥水加圧式シールド

シールド機の回転切削部の隔壁前面を泥水で満たし、カッターで掘削した土砂をかくはん装置で泥水流とし、パイプによってすい道外に搬送し坑外のプラントで土砂と泥水に分離します。この泥水を再びシールド切羽に還流させ泥水圧を加え切羽の安定を計りつつ掘削する。

特長

- 軟弱な地盤はもとより硬質地盤や礫層にも対応できます。
- 長距離推進ができます。
- 掘削土砂は地上へパイプ輸送しますので作業環境が良好です。



ヒューム管内径φ800泥水加圧式セミシールド



ヒューム管内径φ1200泥水加圧式セミシールド

シールド機械仕様承り書

シールド機械をご照会の場合、下記項目をご連絡下さい。

工 事 名 称						
工事期間(使用予定)						
企 業 者 名						
1	機 械 区 分	セミシールド機械	管 内 径			
		シールド機械	マシンの外径			
2	掘削方式	密 閉 形		開 放 形		
		土 圧 式		手 掘 式		
		加 泥 式		ブラインド式		
		泥水加圧式		半 機 械 式		
				開放機械式		
3	土 質 条 件	土質柱状図	有 無			
		土 破 り	m	土 質		
		N 値		地下水位	GL- m	
		土の単位体積重量		ton/m ³		
		土の水中単位体積重量		ton/m ³		
		土の内部摩擦角		度		
		透 水 係 数		cm/sec.		
		最大礫径	φ mm× L		mm	
		粒度特性(%)	礫	,砂	,シルト	,粘土
		粘 着 力	kgf/cm ²			
		4	施 工 条 件	推 進 距 離	m (スパン)	
曲 率 半 径	mR			平面線径図	有 無	
障 害 物	(有無)流木、杭、河川、鉄道の横断、池・沼等の埋め立て土、その他					
上 載 荷 重	ton/m ²					
補 助 工 法	有 無					
5	推 進 管	種類	内径	外径	長さ	
6	セグメント	材 質		分割数重量	kg/pc.	
		形状寸法	外 径	高 さ	幅	
7	電 源					