

# 用途事例

ウォームギヤジャッキ

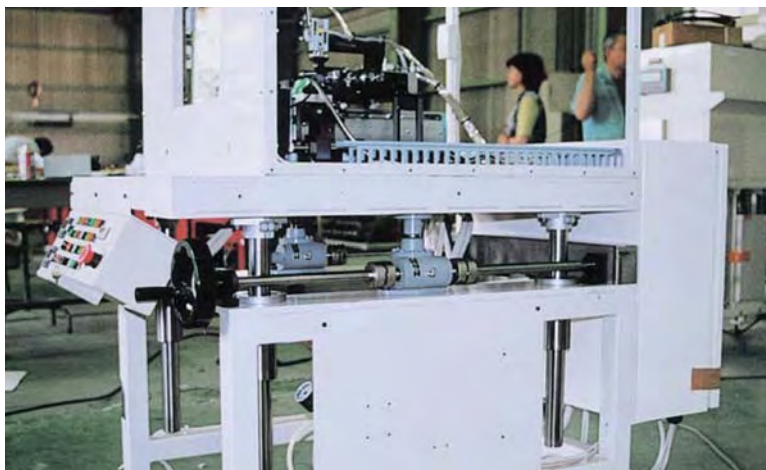
用途事例



推力70kN 引力120kN×1850st  
パラボラアンテナの俯仰旋回作動用に使用



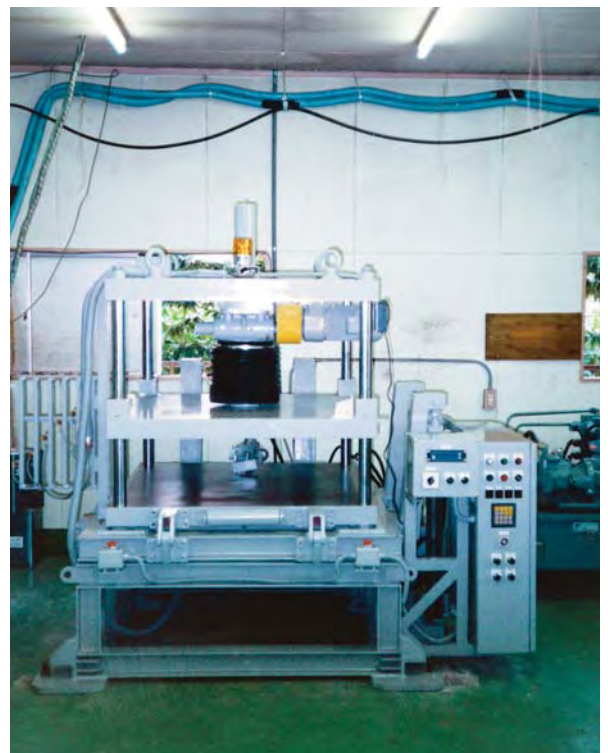
# 用途事例



小物部品自動溶接装置の昇降台用  
作業者の身長により高さ調整をする  
(WJ01H350Uを使用)



トランニオンタイプウォームギヤジャッキ

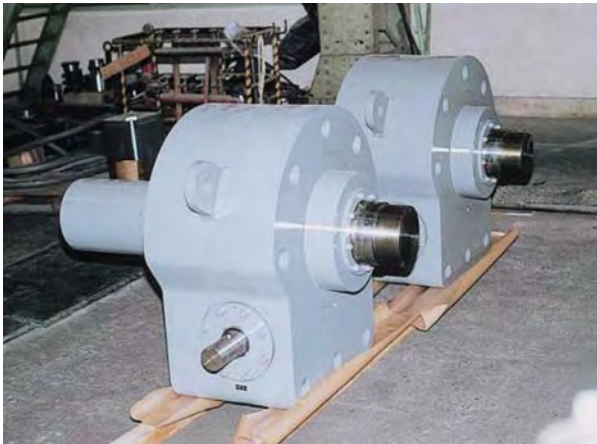


1200kN×600stWJ

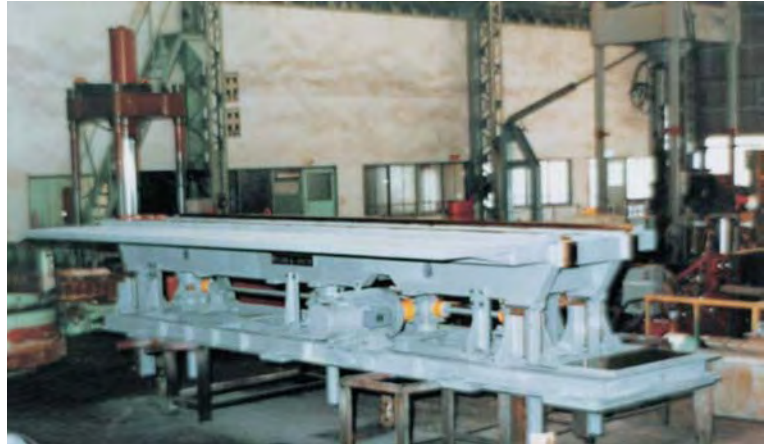
# 用途事例

ウォームギヤジャッキ

用途事例



押耐力3000kN×250st(角パイプ矯正用)



テーブル昇降台用



ダム型枠に使用